

Une enquête 100% anonyme

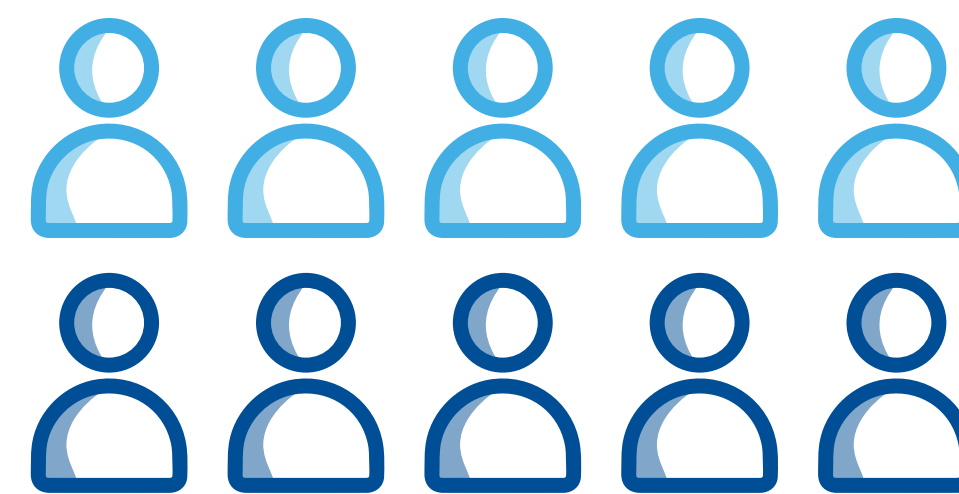
Personne n'a accès aux données individualisées, ni du côté de votre Ecole, ni du côté de ChooseMyCompany !

Les questions démographiques permettent à votre école de filtrer les données par population (type de programme, niveau d'études, genre, etc.) tout en **respectant l'anonymat**. Pour cela, les réponses sont **réunies par groupe de 5** répondants minimum.

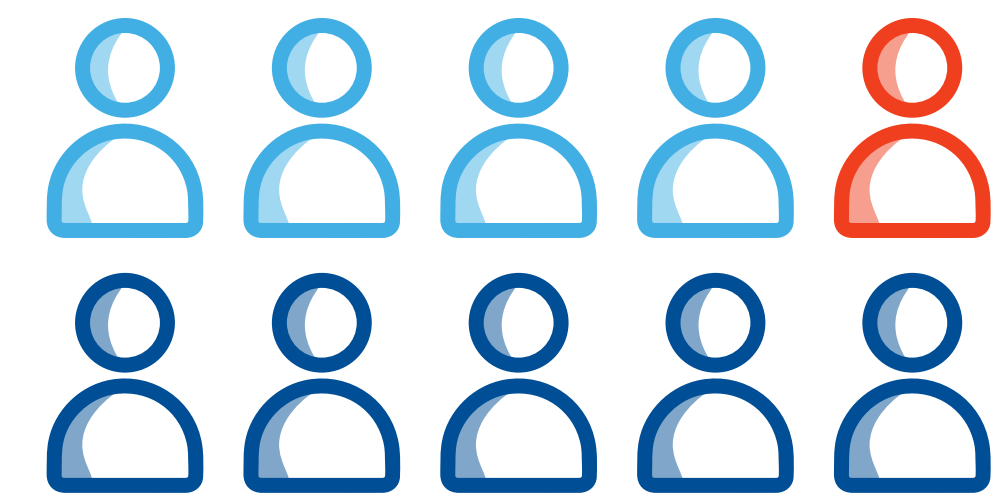
Les explications de ChooseMyCompany : "10 étudiants ont répondu dont 5 femmes et 5 hommes, le filtre par genre sera possible. Si vous rajoutez un filtre par type de programme et que seule 1 femme est en master 2, alors les résultats seront masqués pour la population femme/Master 2."



Il y a 10 répondants et aucun filtre n'est appliqué : l'accès à la donnée consolidée est possible



Un filtre "genre" est appliqué : l'accès à la donnée consolidée pour les 5 hommes est accessible ; idem pour les 5 femmes

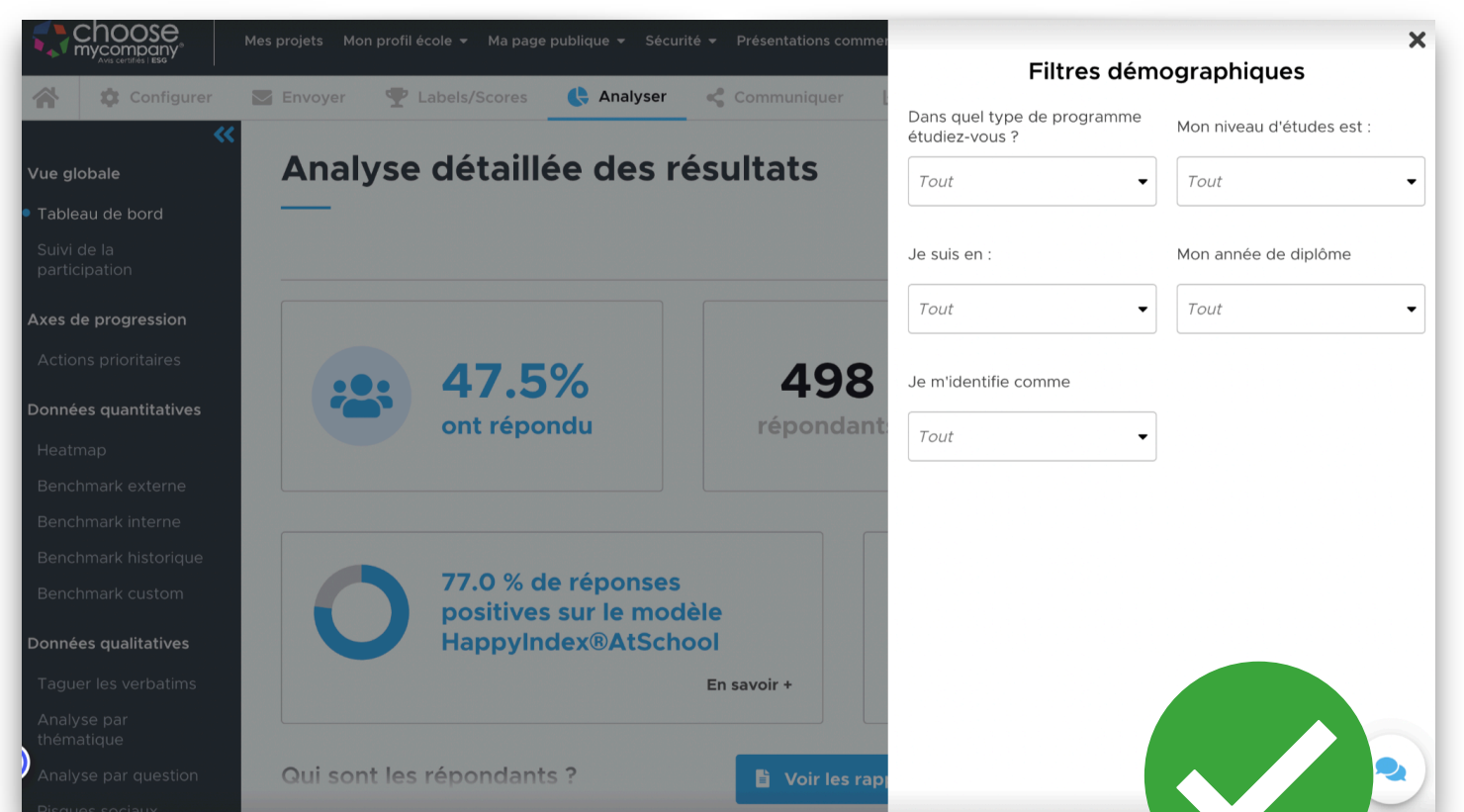

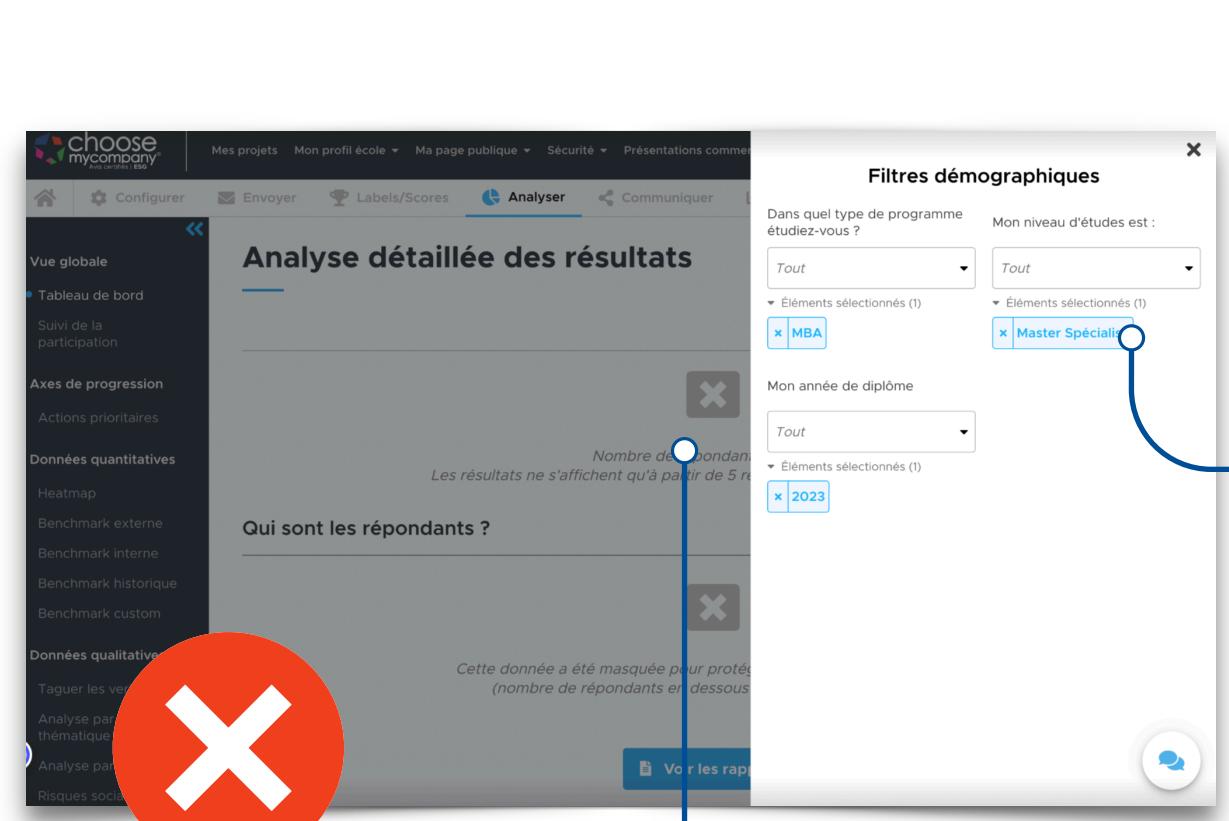


Des filtres "genre" et "type de programme" sont appliqués : la donnée consolidée pour la femme en Master 2 n'est pas accessible

Une enquête 100% anonyme

Personne n'a accès aux données individualisées, ni du côté de votre Ecole, ni du côté de ChooseMyCompany !

Sur la plateforme les Chefs de projet ont accès à l'analyse des données consolidées. Celle-ci est bloquée lorsque **moins de 5 personnes** sont concernées par les **filtres appliqués**.



Filtres démographiques

Dans quel type de programme étudiez-vous ?
Tout

Mon niveau d'études est :
Tout

Éléments sélectionnés (1)
x MBA

Éléments sélectionnés (1)
x Master Spécialisé

Mon année de diplôme
Tout

Éléments sélectionnés (1)
x 2023

Nombre de répondant trop faible.
Les résultats ne s'affichent qu'à partir de 5 répondants (seuil d'anonymisation).

Plusieurs filtres sont appliqués :
l'accès à la donnée consolidée n'est pas accessible car
il y a moins de 5 répondants

Aucun filtre n'est appliqué :
l'accès à la donnée consolidée est possible
car il y a au moins 5 répondants

Une enquête 100% anonyme

Personne n'a accès aux données individualisées, ni du côté de votre Ecole, ni du côté de ChooseMyCompany !

L'**unique donnée personnelle** utilisée dans le cadre de l'enquête est l'adresse mail des étudiants fournie par l'école. Ces adresses sont stockées dans une **base de données spécifique et cryptée** pour une durée de 1 an (par défaut). ChooseMyCompany a pour objectif de **traiter et non de collecter** les données personnelles dans le cadre de l'enquête.

Les adresses mail et les réponses sont stockées sur **deux bases de données différentes** : il n'y a donc **aucun lien possible entre les étudiants invités et leurs réponses**. Les données recueillies sont stockées en France (Synalabs à Vitry-sur-Seine).

Comme vous pouvez le constater, lorsque vous accédez au questionnaire, **l'application de l'enquête ne vous demande pas d'accéder à vos informations personnelles à travers des cookies**. Cela signifie que **notre site ne pourra en aucun cas collecter et sauvegarder vos données personnelles de navigation**.

