

Une enquête 100% anonyme

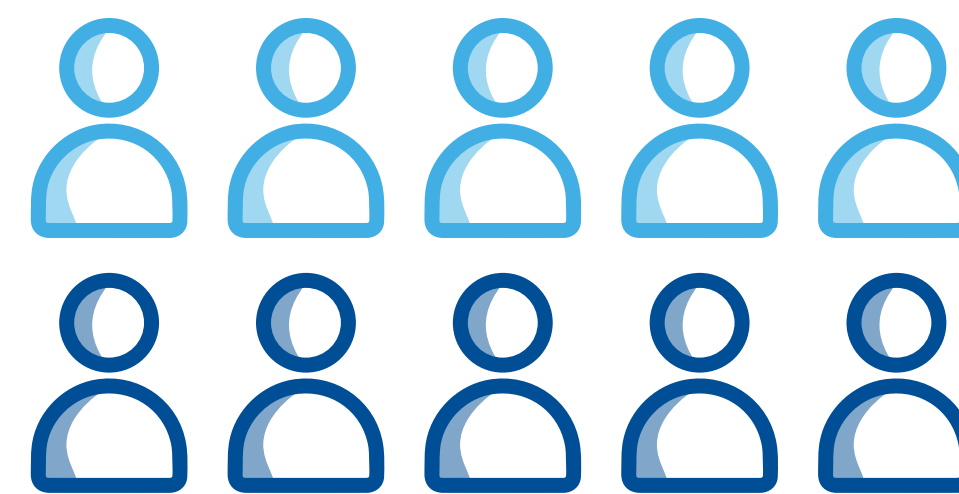
Personne n'a accès aux données individualisées ni du côté de votre Entreprise, ni du côté de ChooseMyCompany !

Les questions démographiques permettent à votre entreprise de filtrer les données par population (service, genre, âge, ancienneté, etc.) tout en **respectant l'anonymat**. Pour cela, les réponses sont **réunies par groupe de 5** répondants minimum.

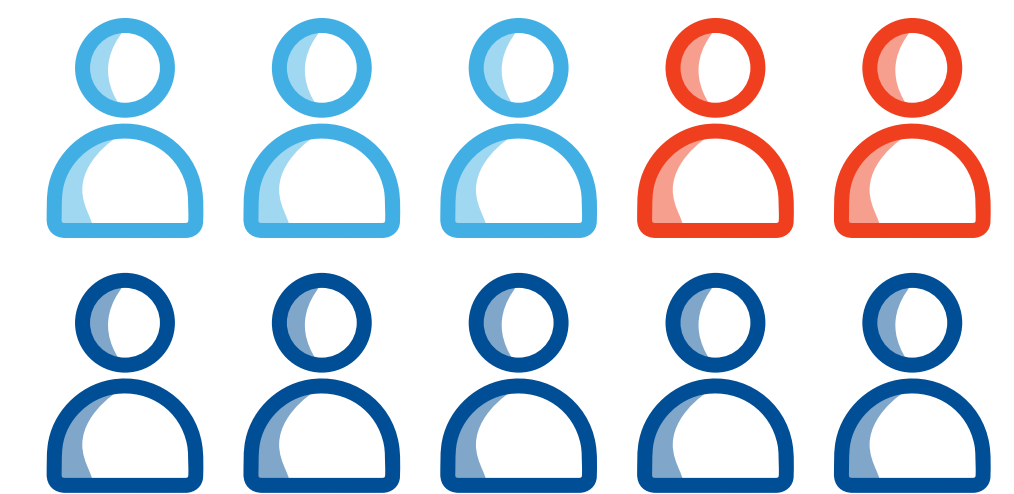
Les explications de ChooseMyCompany : "10 collaborateurs ont répondu dont 5 femmes et 5 hommes, le filtre par genre sera possible. Si vous rajoutez un filtre par service et que seules 2 femmes travaillent en finance, alors les résultats seront masqués pour la population femme/finance."



Il y a 10 répondants et aucun filtre n'est appliqué : l'accès à la donnée consolidée est possible



Un filtre "genre" est appliqué : l'accès à la donnée consolidée pour les 5 hommes est accessible ; idem pour les 5 femmes

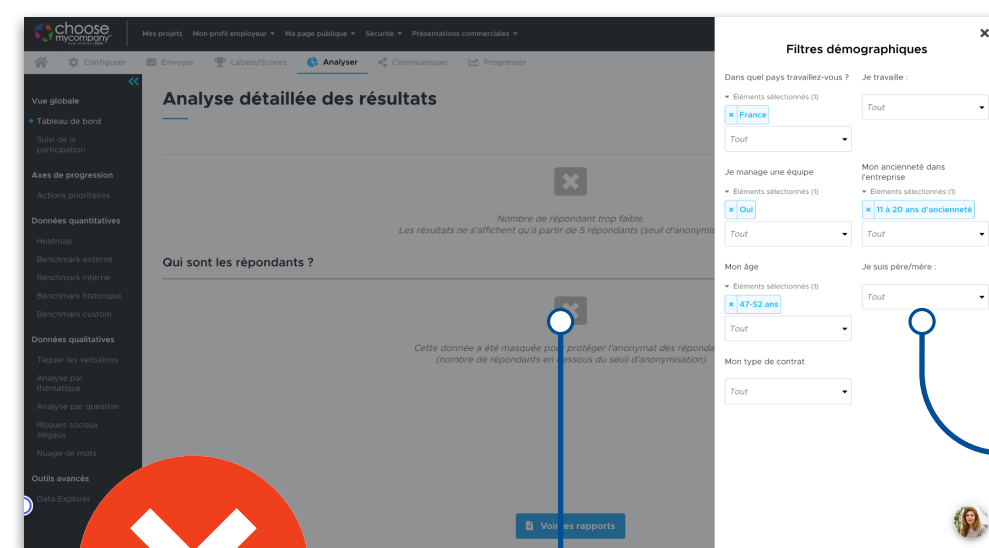


Des filtres "genre" et "service" sont appliqués : la donnée consolidée pour les 2 femmes en finance n'est pas accessible

Une enquête 100% anonyme

Personne n'a accès aux données individualisées ni du côté de votre Entreprise, ni du côté de ChooseMyCompany !

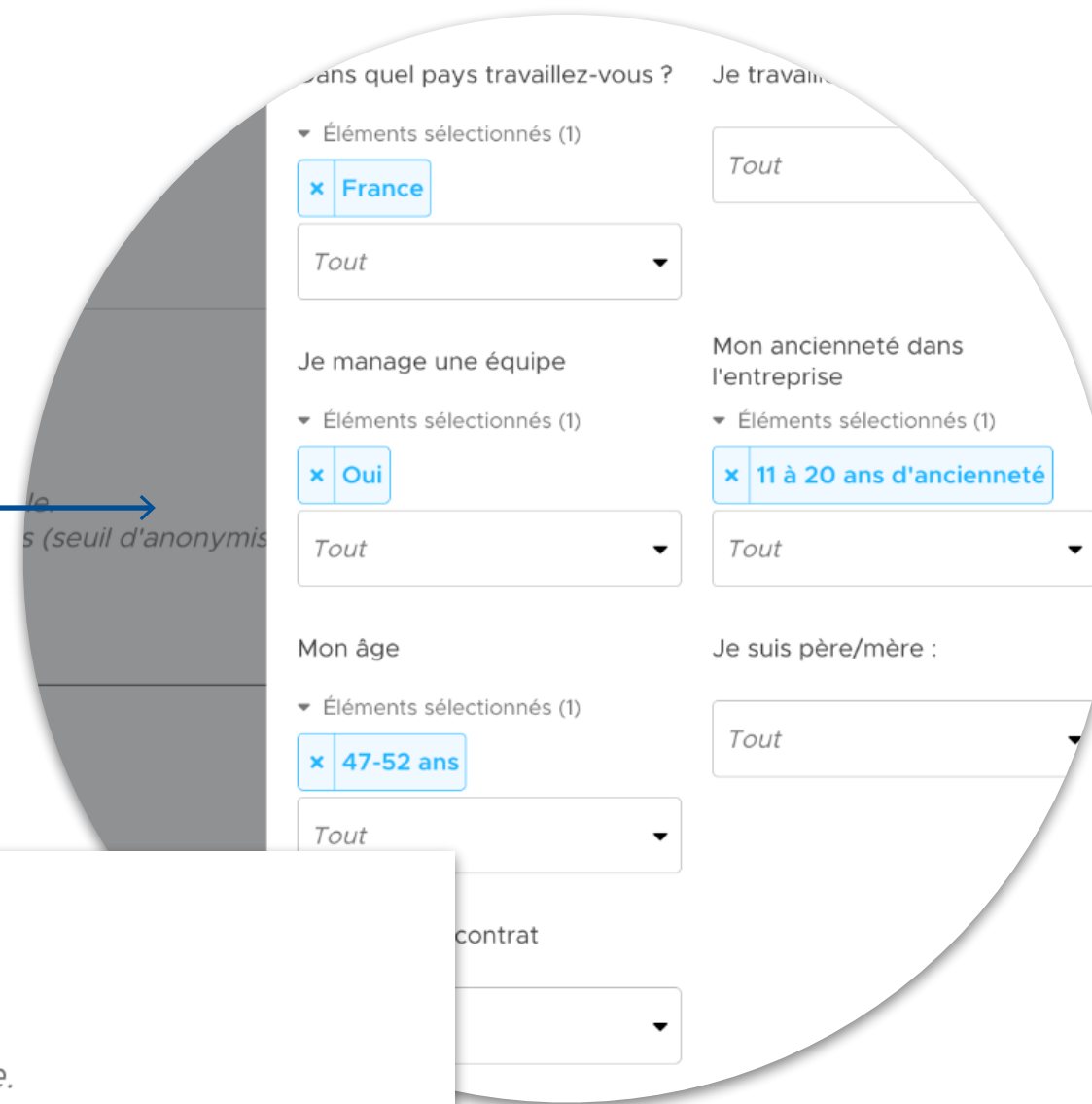
Sur la plateforme les Chefs de projet ont accès à l'analyse des données consolidées. Celle-ci est bloquée lorsque **moins de 5 personnes** sont concernées par les **filtres appliqués**.





Nombre de répondant trop faible.
Les résultats ne s'affichent qu'à partir de 5 répondants (seuil d'anonymisation).

Plusieurs filtres sont appliqués :
l'accès à la donnée consolidée n'est pas accessible
car il y a moins de 5 répondants



Aucun filtre n'est appliqué :
l'accès à la donnée consolidée est possible
car il y a au moins 5 répondants

Une enquête 100% anonyme

Personne n'a accès aux données individualisées ni du côté de votre Entreprise, ni du côté de ChooseMyCompany !

L'**unique donnée personnelle** utilisée dans le cadre de l'enquête est l'adresse mail du collaborateur fournie par l'employeur. Ces adresses sont stockées dans une **base de données spécifique et cryptée** pour une durée de 1 an (par défaut). ChooseMyCompany a pour objectif de **traiter et non de collecter** les données personnelles dans le cadre de l'enquête.

Les adresses mail et les réponses sont stockées sur **deux bases de données différentes** : il n'y a donc **aucun lien possible entre les collaborateurs invités et leurs réponses**. Les données recueillies sont stockées en France (Synalabs à Vitry-sur-Seine).

Comme vous pouvez le constater, lorsque vous accédez au questionnaire, **l'application de l'enquête ne vous demande pas d'accéder à vos informations personnelles à travers des cookies**. Cela signifie que **notre site ne pourra en aucun cas collecter et sauvegarder vos données personnelles de navigation**.

