

RAPPORT DU COMITÉ DE MISSION

2022

30 Juin 2023 - Rapport Préliminaire



Sommaire

Cadre général & Engagements / Objectifs (pg 3-8)

Le Comité de Mission (pg 8-10)

Suivi des résultats (pg 13-26)

Audit OTI (pg 27-30)

Next Steps (pg 31-35)



La Communauté des entreprises qui écoutent et prennent soin de leurs parties prenantes !

Entreprise française



Entreprise à Mission
Loi Pacte 2019



Labellisée
B Corp



Certifiée
ISO 27001



Certifiée
Qualiopi



1500 entreprises
et écoles clientes



Dans 100 pays



65 salarié(e)s



CADRE GÉNÉRAL

ChooseMyCompany : Entreprise à mission depuis 2 ans

En devenant, en 2020, une « société à mission », ChooseMyCompany s'est engagé dans une voie de l'exigence, et de cohérence, pour inscrire notre activité dans un courant sociétal et culturel qui touche au plein coeur le monde de l'emploi.

Avec le temps, la place de l'écoute des parties prenantes dans la bonne conduite des activités d'une entreprise devient de plus en plus explicite : reporting extra-financier, valuation et réputation se rajoute à la motivation des collaborateurs et l'attractivité pour recruter.

Ce deuxième

Rapport du Comité de Mission prend en compte les évolutions et avancées autour de nos produits, notre offre, nos clients, et les communautés que nous servons. L'exercice 2022 a été marqué par 3 événements majeurs : notre premier audit OTI, la création de notre Comité de Mission, et la mise à jour de l'ensemble de nos questionnaires pour renforcer les dimensions raison d'être et développement durable dans la relation au travail. Lors de l'Audit OTI, notre statut d'entreprise à mission a été confirmé.

Notre communauté des entreprises qui écoutent et qui prennent soin de leurs parties prenantes a grandi depuis un an, pour atteindre plus de 1500 organisations et écoles, présentes dans une soixantaine de pays.

ChooseMyCompany poursuit donc son chemin d'entreprise "mission native" avec des innovations, résultats, ressources et perspectives pour aller plus loin dans notre raison d'être de l'amélioration de la relation au travail. Notre ambition pour la suite : que la voix des parties prenantes fasse partie intégrante de la performance extra-financière des organisations.

Le rapport 2022 intervient à mi-parcours des campagnes d'enquête, et donne une vision à date de l'avancement de nos travaux. Une version mise à jour sera publiée en Octobre 2023, lors de la clôture des programmes de la saison en cours.



Evolutions des attentes des salariés et challenges pour les organisations

Avec le temps, les clés de voûte de la relation au travail ont évolué.

En 10 ans, les préoccupations des salariés sont passés d'une recherche de stabilité, traduite par la stabilité financière de leur organisation, à une phase plus individualiste d'épanouissement et de sens pour soi, pour aboutir aujourd'hui à une vision tournée vers les gestes et les actes concrets. Le passage de "QVT" à "QVCT" et l'importance de l'ESG en témoignent.

Les attentes se situent du côté de l'organisation du travail (et de l'équilibre vie pro / vie perso associé), du pouvoir d'achat, de l'inclusion (dont les seniors) et des gestes RSE. Les questions qui se posent : Quelle est la valeur contributive de mon organisation ? Que fait-elle pour rendre demain meilleur, pour le développement durable, et pour que chacun participe à la construction du projet d'entreprise ?

Au sein d'un marché de compétences en tension, les collaborateurs ont besoin de "voir pour croire."



Il y a 10 ans

Perspectives de carrière
Valorisation salariale



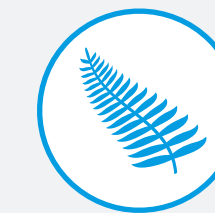
Il y a 5 ans

Reconnaissance
Sens
Bonheur



Depuis 2 ans

Impact positif
Culture respectueuse et inclusive
Organisation du travail / flexibilité



Aujourd'hui

Développement professionnel
Projet d'entreprise & valeurs
Rémunération

En 2023, "faire de la RSE", c'est aussi s'occuper de ses parties prenantes. La performance financière exclusive laisse la place à des **éléments d'évaluation extra-financiers**, basés sur l'expérience des parties prenantes, le vécu au quotidien et l'engagement de l'entreprise dans une **stratégie RSE réelle**. Depuis 1 an, l'inflation et la transparence accrue sur la rémunération font revenir le sujet de la **compensation** sur le devant de la scène. En parallèle, de plus en plus d'organisations rejoignent le mouvement de l'écoute et le soin de leurs parties prenantes, ouvrant plus de choix aux salariés pour trouver **un travail qui satisfait à la fois leurs aspirations professionnelles et leurs attentes en termes de conditions de travail positifs**. Le rapport employeur - collaborateur trouve un nouvel équilibre !

Engagements

Objectifs & engagements statutaires

Procédures

CADRE GÉNÉRAL

Une mission qui structure et fédère

La mission permet de structurer et de dynamiser la démarche de l'entreprise au service du projet sociétal qu'elle s'est choisi, et de la rendre plus lisible par tous.

La raison d'être et ses objectifs sont inscrits dans les statuts.
Dès lors, ils constituent un cadre engageant vis-à-vis des parties prenantes.

Être une société à mission,
c'est concrétiser la raison d'être de ChooseMyCompany

« **Améliorer la relation au travail pour tous** »

La société entend générer un impact social, sociétal et environnemental positif et significatif dans l'exercice de ses activités.

AMBITIONS DE LA RAISON D'ÊTRE

Sociales

Valoriser l'écoute et les avis des parties prenantes à la Relation au Travail dans la performance extra-financière des organisations

Environnementales

Réduire l'impact environnemental des entreprises partenaires et des activités de la société elle-même

OBJECTIFS STATUTAIRES / OPERATIONNELS

Accroître le nombre d'entreprises participantes aux enquêtes

Accroître le nombre de salariés, étudiants, stagiaires, alternants, candidats et clients répondant aux enquêtes

Contribuer à l'amélioration des indicateurs des enquêtes

Accroître le nombre d'entreprises accréditées des 6 grands labels ChooseMyCompany

Lancement programme WelImpactIndex®

Évènements éco-responsables

1 label = 1 arbre

ACTIONS

Version Freemium d'abonnement

Conditions avantageuses en cas de souscription à plusieurs programmes

Dossiers les Echos
Classements HappyIndex®AtWork, HappyIndex®AtSchool, HappyIndex®Trainees

Mise en place EngagementScore® / ImpactScore®

Questions RSE dans les référentiels clés

Renforcement offre d'accompagnement 10ThingsToKnow / 5ThingsToDo / learn

ChooseSocialTV :

Campagne WelImpactIndex®

Candidature B-Corp

Fournisseurs éco-responsables

Opération TreeNation

RÉSULTATS 2021

972 entreprises participantes (+32%)

122 176 répondants (+36%)

66.5% taux de réponse favorable EngagementIndex®

702 entreprises accréditées (+28%)

63 entreprises participantes

Certifications ISO 27001 & 27701

2 cérémonies de remise de prix

1417 arbres plantés

Comité de Mission

Objectifs

Composition

Fonctionnement

CADRE GÉNÉRAL

Le comité de mission

- Composition : les membres du comité de mission, qui comptent parmi eux au moins un salarié, sont désignés par décision collective des associés
- Le comité de mission est chargé exclusivement du suivi de l'exécution de la mission. Il n'a aucun pouvoir de décision ou de représentation vis-à-vis des tiers
- Le comité de mission présente annuellement un rapport à l'occasion de la décision collective annuelle des associés statuant sur les comptes de l'exercice écoulé
- Il procède à toutes les vérifications qu'il juge nécessaire
- Un Responsable du Comité de Mission a été nommé pour l'exercice 2021 (C. Thellier). Le comité sera élargi en vue de la première vérification OTI à partir d'octobre 2022



CADRE GÉNÉRAL



Le comité de mission



Leila Grison
*Directrice Diversités, Equité
et Inclusion
Publicis France*



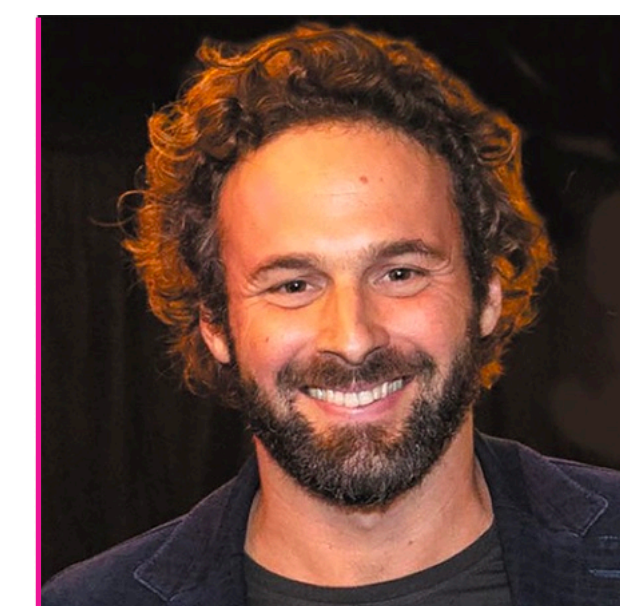
Thomas Delalande
*Partner
Impact Social, Local &
Green Investing*



Dominique Laurent
*Senior Vice President,
Human Resources
Schneider Electric*



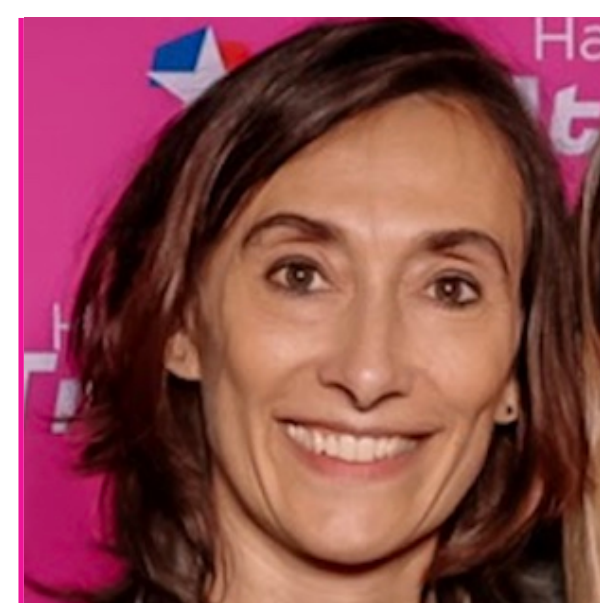
Celica Thellier
*Co-Fondatrice & CRO
ChooseMyCompany
Présidente du Comité
de Mission*



Laurent Labbé
*Fondateur & CEO
ChooseMyCompany*



Anne-Sophie Favrichon
*Responsable
Communication
& Référent Environnement
ChooseMyCompany*



Isabelle Laurenchet
*Responsable Administratif &
Financier
ChooseMyCompany*

PERSPECTIVES

Fonctionnement Comité de Mission

6-8 membres avec mandat de 2 ans / 3 réunions par an

L'objectif : guider l'Entreprise à Mission dans l'exécution de sa Mission

La posture : "critical friends"



REUNIONS

Se réunit 3x / an (2H + CR)

- avancement sur objectifs opérationnels
- Reflexion / dialogue

Validation rapport du Comité

Première séance : Printemps 2023

Séance 1

Mai 2023

Inauguration
Point KPI's
Premières réflexions
objectifs statutaires
Next steps

Séance 2

Septembre 2023

- Révision statuts (structure, indicateurs business, objectifs environnementaux) + réflexion sur l'évolution de la raison d'être
- EngagementScore + influence sur le reporting extra-financière
=> avant lancement campagne 2024
- Actions de renforcement de la mission

Séance 3

Novembre 2023

Suivi des résultats

Objectifs Sociaux

Objectifs environnementaux

Fonctionnement

Accroître le nombre d'entreprises participantes aux enquêtes

Nombre de sociétés participantes par enquête - 2023

Campagnes	2018/2019	19/20	20/21	21/22	22/23T**
ENGAGEMENT	372	356	385	506	700
Objectif			(350)	(450)	(550)
WEIMPACT	0	0	44	63	120
Objectif					(100)
TRAINEES	292	295	340	393	500
Objectif			(300)	(350)	(400)
CANDIDATS	27	26	24	34	45
ATSCHOOL	1	47	146	221	260
CLIENTS	5	11	30	35	50
TOTAL	697	735	969	1252	1675
Evolution	--	5.5%	31.8%	29.2%	34.0%

x2 en 3 ans !

* Source : plateforme ChooseMyCompany, enquêtes sollicitées par Campagne (1/10 - 30/09)

**Source : enquêtes en cours de campagne au 23.05.2023

Accroître le nombre de **salariés, étudiants, stagiaires, alternants, candidats et clients** répondant aux enquêtes

Plus de 100 000 réponses
x2 en 1 an !

Nombre de répondants aux enquêtes - 2023 YTD

Années	18/19	19/20	20/21	21/22	22/23 YTD	T 22/23
ENGAGEMENT	60088	38737	41499	57949	90723	100000
WEIMPACT	N/A	N/A	4973	11047	12309	13000
TRAINEES	37305	29814	37191	44735	29372	57000
CANDIDATES	29905	11794	14988	15278	11679	16000
ATSCHOOL	339	9498	22655	47539	39961	55000
CLIENTS	374	319	1320	1380	1468	2000
TOTAL	128011	90162	122626	177928	185512	243000

Accroître le nombre d'entreprises accréditées des 6 grands labels ChooseMyCompany

Nombre de labels attribués par programme - 2023 YTD

Années	18/19	19/20	20/21	21/22	22/23YTD
ENGAGEMENT	314	256	289	444	565
WEIMPACT	N/A	N/A	36	45	86
TRAINEES	242	246	280	323	N/A
CANDIDATES	16	19	16	25	1
ATSCHOOL	N/A	21	58	109	93
CLIENTS	4	6	23	25	2
TOTAL	576	548	702	971	747

Contribuer à l'amélioration des indicateurs des enquêtes

Évolution des indicateurs des enquêtes - taux de réponse favorable

Années		18/19	19/20	20/21	21/22	Nouveaux Questionnaires 22/23 YTD	
Eco-système interne à l'entreprise	ENGAGEMENT	63.3%	63.2%	66.8%	68.8%	66.3%	↓
	WEIMPACT	N/A	N/A	62.4%	61.6%	62.3%	↑
	TRAINEES	79.5%	81.7%	79.5%	79.2%	80%	↑
Eco-système externe	CANDIDATS	75.9%	76.7%	76.4%	78.1%	80.8%	↑
	ATSCHOOL	77.4%	79%	72.3%	71.8%	70.9%	↓
	CLIENTS	73%	82.8%	87.5%	86.7%	86.9%	=

Contribuer à l'amélioration des indicateurs des enquêtes + Renforcement WeImpactIndex®

Methodologie

- **Questions** : affinage des questions pour un regard plus spécifique des piliers ESG dans l'ensemble des référentiels clés (environnement, égalité des chances, valeurs) + Dimensions Raison d'être et Développement Durable
- **Référentiel EngagementIndex 30®** : fusion des référentiels EngagementIndex® et WeImpactIndex® pour faciliter la participation des entreprises aux deux programmes
- **Scoring / classements** : Engagement & Impact. Poursuite de l'exigence quantitative et qualitative dans les évaluations et classements pour valoriser les performances sociales vertueuses. Ce système de scoring sera étendu au TraineesScore en septembre 2023, puis pour les critères d'accréditation.

Je trouve que mon entreprise intègre suffisamment les enjeux environnementaux actuels



Je suis en phase avec les valeurs de mon entreprise / organisation



Dans mon entreprise, chacun(e) bénéficie des mêmes opportunités d'embauche, de rémunération, d'évolution (âge, identité de genre, origine, croyance, LGBTQIA+, diplôme, situation de handicap...)



2023 - LE MODÈLE D'ANALYSE ENGAGEMENTINDEX®30

Analysez et développez la motivation de vos salariés



RESSOURCES

Avoir les moyens de réaliser sa mission

DÉVELOPPEMENT PROFESSIONNEL

ENVIRONNEMENT DE TRAVAIL

MANAGEMENT

- J'ai l'opportunité d'apprendre et développer mes compétences (projets, coaching, formations, certifications...)

- Je comprends bien comment ma performance est évaluée

- Je comprends comment je peux évoluer dans mon entreprise / organisation (promotion, responsabilité, mobilité, projets, réseaux...)

J'estime que les modes de travail sont innovants (collaboration, travail à distance / hybride, flexibilité, prise de décision, méthodes agiles,...)

J'aime venir sur mon lieu de travail (bureaux / ateliers, localisation, équipements, aménagement, ambiance...)

Je suis satisfait(e) de la manière dont j'articule ma vie professionnelle et personnelle

Je sens que j'ai les moyens d'atteindre mes objectifs

- NEW** Je comprends comment les décisions sont prises dans mon entreprise

- Je vois l'utilité et l'impact de mon travail

RECONNAISSANCE

RAISON D'ÊTRE

DÉVELOPPEMENT DURABLE

- Je me sens reconnu(e) et encouragé(e) dans mes efforts

Je considère que mon salaire / rémunération est adapté à mon poste et responsabilités

Je suis satisfait(e) des avantages de mon entreprise / organisation (bonus, primes, intéressement, participation,...)

J'ai confiance en l'équipe de direction (exemplarité, compétences)

- Je suis fier(e) de nos produits / services

- J'apprécie la qualité des relations humaines (accessibilité, sincérité, esprit d'équipe, collaboration...) au sein de mon entreprise / organisation

- NEW** Je trouve que mon entreprise intègre suffisamment les enjeux environnementaux actuels

- Dans mon entreprise, chacun.e bénéficie des mêmes opportunités d'embauche, de rémunération, d'évolution (âge, identité de genre, origine, croyance, LGBTQIA+, diplôme, situation de handicap...)

- NEW** Je suis en phase avec les valeurs de mon entreprise



ESG

Vos pratiques vécues par vos salariés

ENVIRONNEMENT

SOCIAL

GOVERNANCE

Notre manière de travailler / produire est respectueuse de l'environnement

Les salariés ont adopté des attitudes éco-responsables au quotidien

Les produits / services que nous commercialisons ont un impact positif sur l'environnement

Nous travaillons avec des fournisseurs et des partenaires respectueux de l'environnement

- Mon entreprise est engagée dans des initiatives externes visant à préserver l'environnement (plan climat, associations, recyclage...)

- NEW** Dans mon entreprise, nous sommes solidaires les uns des autres

- Nous travaillons avec des fournisseurs et des partenaires respectueux de leurs salariés

- NEW** Mon entreprise me donne la possibilité de participer à des actions concrètes, en interne ou en externe, pour agir de manière positive avec notre éco-système (associations, partenaires, quartiers, territoires, publics fragiles...)

- J'apprécie le système de répartition du profit mis en place dans mon entreprise

- Les relations avec nos clients et nos fournisseurs ne présentent pas de conflits d'intérêts ni de corruption

Les actionnaires / associés cherchent à développer durablement notre entreprise

Les instances de direction cherchent à refléter les équilibres femmes - hommes : Conseil d'administration, Comité de direction, management

Je recommanderais mon entreprise / organisation à un ami pour venir y travailler

Ce que j'aime le PLUS / MOINS dans mon entreprise | Ce que j'aime le PLUS / MOINS dans ma mission

Ce qui vous plaît le PLUS / ce qu'il MANQUE dans la politique RSE actuelle de l'entreprise ?



CERTIFIED



HappyIndex®AtWork
FRANCE 2023

CERTIFIED



WelImpact®
FRANCE 2023



SUIVI & RÉSULTATS

Des services pour progresser et s'améliorer



Mobilisez
vos équipes autour
des 10 enjeux clés de
votre enquête

- Nos consultants RH analysent votre enquête et cadrent votre besoin de progrès
- Elaboration d'un support - livrable présentant et développant les 10 enjeux clés de l'enquête
- Animation d'une séance de restitution au public de votre choix (Comex, managers, IRP, ensemble des salariés...)



Améliorez
vos pratiques grâce
à vos équipes

- Nos consultants RH vous proposent un programme d'intelligence collective en 4 temps
 1. *Choix de problèmes à résoudre*
 2. *Etablissement d'un diagnostic partagé (causes racines)*
 3. *Brainstorming et émergence d'actions visibles aux effets mesurables en moins de 12 mois*
 4. *Restitution des travaux aux instances dirigeantes*
- Profitez de notre banque d'idées
- Livrables : des fiches d'actions prioritaires et une décision stratégique d'agir par la direction générale



Découvrez
les meilleures pratiques
RH et RSE du marché

- ChooseMyCompany réunit experts et acteurs des RH et de la RSE autour des grandes problématiques du moment
- Participez à nos Ateliers et échangez avec vos homologues



Créez
des questionnaires sur
mesure tout au long de
l'année

- Mesurez l'avancée et l'impact de vos plans d'actions
- Réduisez les risques de désengagement et d'isolement et captant les signaux faibles
- Prévenez les Risques Sociaux Illégaux (harcèlement, discrimination, sexisme...)
- Analysez l'efficacité de vos processus RH



Développez
les compétences
de vos équipes

- ChooseMyCompany est un organisme de formation certifié Qualiopi
- Découvrez nos formations / ateliers dédiées aux sujets de développement RH et RSE
- #MoiTuteur #SantéMentale #ExperienceCandidat #Reconnaissance #Feedback #ManagementBasics

SUIVI & RÉSULTATS

Publication étude Engagement & Impact 2023

Un livre blanc à partager sans modération

10ThingsToKnow sur la Relation au travail en 2023

100 000+ réponses

Diffusé avec Communiqué auprès des journalistes et clients

10 things TO KNOW

Engagement & Impact, la plus grande étude sur la relation au travail et la RSE par ChooseMyCompany

102 164 répondants
767 entreprises participantes

Questionnaires EngagementIndex® et WeImpactIndex® - avis certifiés collectés du 01/10/2022 au 15/06/2023

10 THINGS TO KNOW

©ChooseMyCompany 2023, tous droits réservés

- 01 L'ENGAGEMENT Les salariés expriment leurs attentes sans hésiter en 2023 PAGE 8
- 02 LE SENS L'énergie positive de la relation ou travail s'appuie sur des éléments émotionnels PAGE 10
- 03 LA DÉMOCRATIE Alors que l'argent est maîtrisé, la participation collective au projet d'entreprise reste à construire. PAGE 12
- 04 L'EMPLOYABILITÉ Le développement professionnel requiert de l'attention. PAGE 14
- 05 L'ARGENT Face à un contexte inflationniste, la reconnaissance devient une zone sous pression. PAGE 16
- 06 LA FLEXIBILITÉ Le «flurry of work» est encore en cours de mutation. PAGE 18
- 07 L'ÉGALITÉ DES CHANCES Alors que la spécialisation progresse, des décalages importants existent toujours. PAGE 20
- 08 LE CLIMAT Un état émotionnel basé à un manque d'information. PAGE 22
- 09 L'AVENIR Et si on s'inspirait de ceux qui sont les plus heureux. PAGE 24
- 10 L'EXCELLENCE Ce qui distingue les meilleures organisations : sens, bouillottes, soutien et solide ! PAGE 26

08 LE CLIMAT

Les collaborateurs ont besoin d'être plus informés

Les questions ESG se travaillent à trois niveaux : celui de l'entreprise, celui de l'éco-système business et celui de la communauté.

Les actions au sein de l'écosystème business restent un sujet flou pour les collaborateurs.

Les questions ESG se travaillent à trois niveaux : celui de l'entreprise elle-même, ou celui de son secteur et de ses équipes, ou niveau de son écosystème business (clients, fournisseurs et partenaires) ou niveau de son impact sur la communauté, entre autres, à des questions sociales ou sans plus large horizon.

Alors que l'investissement est flou et manque d'objectifs, de dispositifs réglementaires, de labels et de labels, **les actions dans l'écosystème business restent un sujet flou pour les collaborateurs.**

Le langage de marque collaborative pour répondre aux enjeux environnementaux, plus précis au niveau local que les approches traditionnelles, permet de mieux communiquer sur les enjeux environnementaux et de mieux les intégrer dans les processus de l'entreprise.

Les questions ESG se travaillent à trois niveaux : celui de l'entreprise elle-même, ou celui de son secteur et de ses équipes, ou niveau de son écosystème business (clients, fournisseurs et partenaires) ou niveau de son impact sur la communauté, entre autres, à des questions sociales ou sans plus large horizon.

Alors que l'investissement est flou et manque d'objectifs, de dispositifs réglementaires, de labels et de labels, **les actions dans l'écosystème business restent un sujet flou pour les collaborateurs.**

Le langage de marque collaborative pour répondre aux enjeux environnementaux, plus précis au niveau local que les approches traditionnelles, permet de mieux communiquer sur les enjeux environnementaux et de mieux les intégrer dans les processus de l'entreprise.

03 LA DÉMOCRATIE

Les collaborateurs ont des idées pour bien faire et aimeraient être écoutés.

Seulement 1 collaborateur sur 2 comprend les décisions.

Et si on passait de la subordination à la subsidiarité ?

La subordination, qu'est-ce que c'est ?

La subsidiarité, qu'est-ce que c'est ?

Les perceptions contrastées selon certaines catégories

La gouvernance des organisations est en pleine évolution. Alors que l'éthique est maîtrisée, **la participation à la vie quotidienne de l'entreprise reste à construire.** Pour la réussite opérationnelle et financière, à la stratégie, les équipes s'attendent à pouvoir contribuer aux décisions, à être entendues sur la formalisation des processus et à pouvoir demander des moyens.

08 LA CONTRIBUTION

De témoin à acteur

80% affirment que la politique ESG de leur entreprise est source de motivation et d'engagement.

76% affirment vouloir participer à des actions d'impact, soit proposées par leur entreprise, soit dans un cadre personnel.

68% seulement savent quoi la possibilité de participer à des actions d'impact.

53% croient que les actions sociales / associatives aident à développer durablement l'entreprise.

"Do the right thing"

Au-delà de l'entreprise ESG dans le projet d'entreprise et dans le modèle opérationnel, c'est l'impact sur l'écosystème local qui touche les collaborateurs et leur est accessible. Leur moteur : une certaine vertu, bien au-delà de l'intérêt économique des changements et innovations !

Ce qu'ils aimeraient créer

Ce qui PLAIT dans les initiatives

LES CLASSEMENTS 2023

100% AVIS CERTIFIÉS ESG

BRavo à toutes les entreprises labellisées !

SUIVI & RÉSULTATS

Un label = un arbre

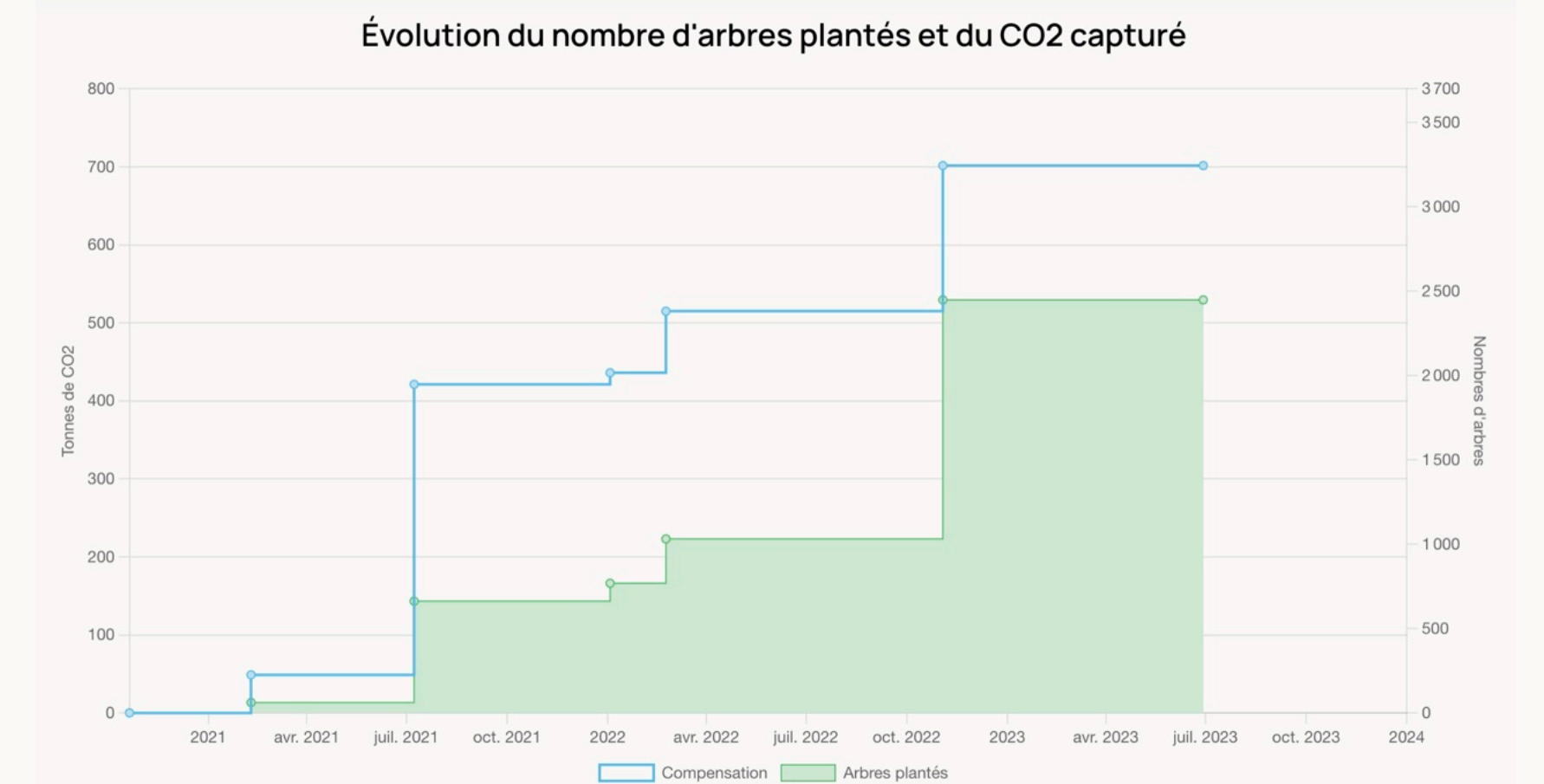
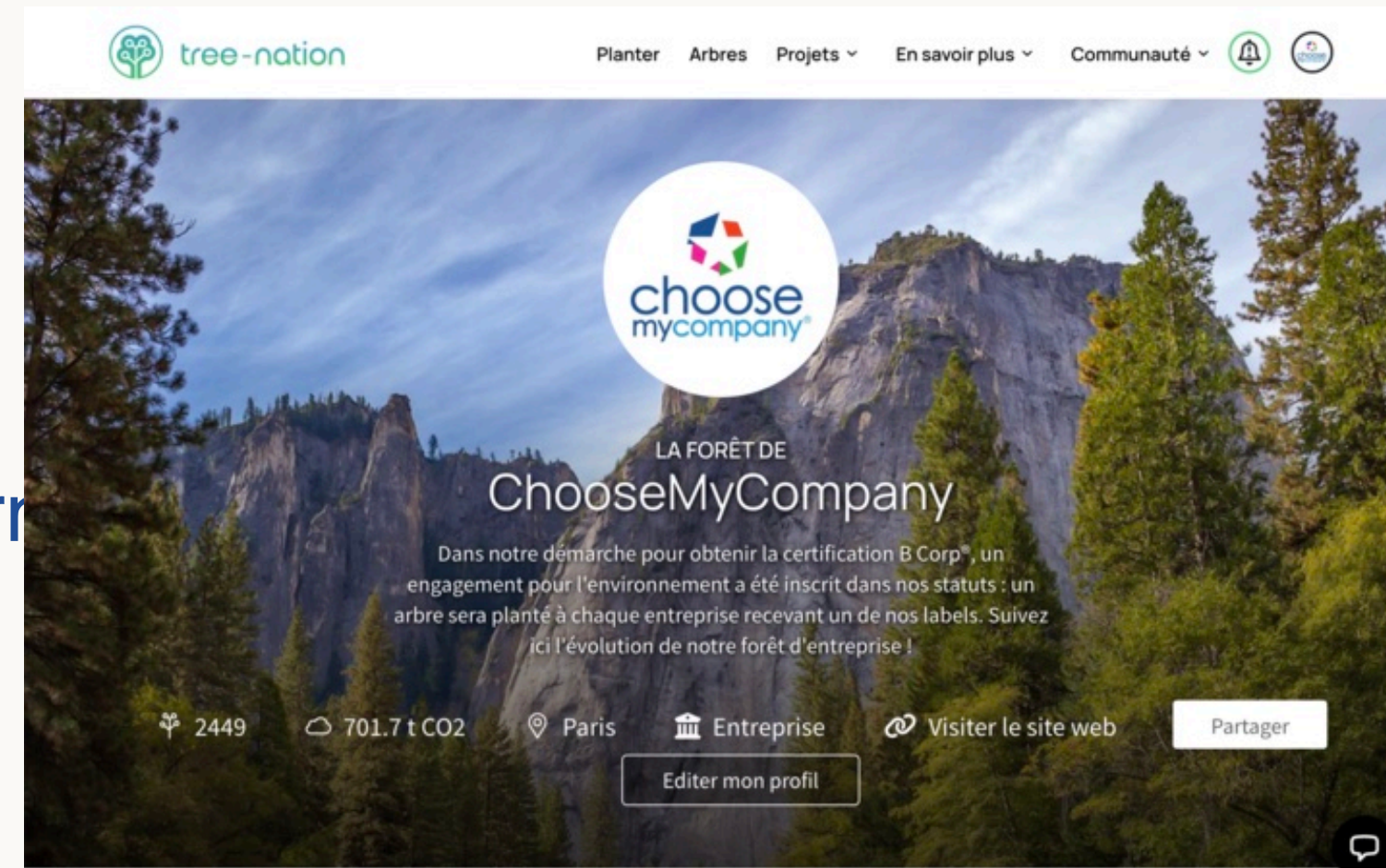
1 arbre planté à chaque label décerné

En 2022 : 1417 arbres plantés

France, Madagascar, Bolivie

1,84 hectares plantés (+0.81ha)

Capture CO2 701.7 tonnes (+241.3t)



2449 arbres
Total d'arbres plantés



1.84 hectares
Total reboisé



701.7 tonnes
Total de CO2 capturé

Pourcentage	Projet	Nombre d'arbres
37 %	Madagascar Eden Reforestation Projects	918 arbres
35 %	France Restauration Forêts dégradées	869 arbres
27 %	Bolivia Amazon Windshields	662 arbres

Pourcentage	Projet	Surface (ha)
47 %	France Restauration Forêts dégradées	0.869 ha
36 %	Bolivia Amazon Windshields	0.662 ha
17 %	Madagascar Eden Reforestation Projects	0.306 ha

Pourcentage	Projet	CO2 capturé (t)
60 %	Bolivia Amazon Windshields	421.24 t
35 %	France Restauration Forêts dégradées	243.74 t
5 %	Madagascar Eden Reforestation Projects	36.72 t

SUIVI & RÉSULTATS

Fournisseurs et partenaires responsables

Évènementiel :

Traiteurs : bio et local, livraison à vélo, valorisation des déchets...

Bureau & fournitures :

Logiciel de comptabilité, imprimante, café éthique

Soutien solidaire

Donation association créatrice d'espaces d'apprentissage pour enfants et adolescents porteurs d'un handicap




Supports de communication :

- Goodies, carnets : Dreamact & Cadoetik
(Local, responsable et soutien à des associations)
- Flyers : compofaçon
(Encre verte, papier écologique, gestion des déchets)
- MacTrophées : Trophées en bois
(fabrication européenne et soutien à des associations)



SUIVI & RÉSULTATS

Certifications reçues

<p>L'ISO/CEI 27001</p> 	<p>Certifié B Corp</p> 	<p>Certifié Qualiopi</p>  <p>REPUBLICQUE FRANÇAISE</p> <p>Nous avons le certificat de qualification pour la catégorie Actions de formation</p>
<p>L'ISO/CEI 27001 est une norme internationale de sécurité des systèmes d'information de l'ISO et la CEI. Elle vise le contrôle, la sécurité et des services selon 3 principes fondamentaux :</p> <ul style="list-style-type: none"> • Confidentialité : Garantir la confidentialité des données sensibles ou des données clients. (Les systèmes et les données ne sont accessibles qu'aux utilisateurs autorisés) • Intégrité : Sécuriser l'intégrité des données critiques. (Les systèmes et les données sont fiables et complets) • Disponibilité : Assurer la disponibilité des informations et des services. (Les systèmes et les données sont accessibles en cas de besoin) 	<p>Label d'impact social, environnemental et sociétal Parce qu'il est devenu urgent d'évoluer vers une économie plus inclusive, régénératrice et contributive, des entreprises mettent partout dans le monde leur impact social, sociétal et environnemental au cœur de leur raison d'être et de leur modèle d'affaires.</p> <ul style="list-style-type: none"> • Certification obtenue en Juin 2022 • Score de 114,3 points (vs minimum requis 80) 	<p>Label Qualité créé par le ministère du travail Français afin de mieux contrôler la qualité des formations financées par l'état Français. Ce label qualité est un passage obligé pour tout organisme de formation souhaitant sécuriser le financement public.</p> <ul style="list-style-type: none"> • Audit de surveillance réussie en Juin 2023 • Prochain contrôle : Juillet 2023

SUIVI & RÉSULTATS

Interventions et partages d'expertise

Conférences & Interviews
VivaTechnology, Thalès, Journées des Alternants, PAQTE, NEOS, Trophées AGIRES - Synergie, SQOOL TV, Radio Classique...



Présence sur plus de 40 Salons Écoles partenaires et Forums RH

Quelques exemples



SUIVI & RÉSULTATS

Contenus éditoriaux



ChooseSocialTV
Tournage mensuel
Plus de 70 témoignages clients sur le 'S' de RSE (Réseaux sociaux, Chaine YouTube dédiée, teaser et podcasts)
134K impressions
LinkedIn
437h de visionnage



LES RENDEZ-VOUS DE CHOOSEMYCOMPANY

- 02 Formation #Moltuteur avec Decathlon
- 02 Clôture de la campagne HappyIndex® AtWork 2023
- 14 VivaTech #Summit 2023
- 22 Cérémonie de remise des Trophées RSE ChooseMyCompany Espagne
- 24 Salon Studyrams
- 28 Cérémonie de remise des Trophées RSE ChooseMyCompany France
- 29 Publication du dossier Spécial

Réseaux sociaux (LinkedIn, Instagram, Twitter, Youtube)

SUPPLÉMENT PARTENAIRE Les Echos Start

FINIE LA FIGURATION, EN 2023, LES COLLABORATEURS SONT ACTEURS!

Dossiers spéciaux de 16 pages, 2x/an en partenariat avec **Les Echos Start**

SUIVI & RÉSULTATS

Célébrations

Des lieux emblématiques et engagés
Les folies Gruss
Le musée du quai Branly
Jacques Chirac



Évènement clients
2 grands rendez-vous annuels autour des réussites RH et RSE de nos clients et partenaires





Audit

Principes

Résultats : avis favorable

SUIVI & RÉSULTATS

OTI et vérifications

OTI : Organisme Tiers Indépendant



- Il est en charge de la vérification de l'exécution des objectifs sociaux et environnementaux que la société a déterminé
- L'OTI est désigné par les organismes accrédités à cet effet par le comité français d'accréditation, dans les 24 mois de la transformation de la société en société à mission
- Le suivi et la mesure de l'atteinte des objectifs sera réalisé au moyen de l'analyse des résultats des enquêtes et sondages annuels auprès des entreprises, salariés, alternants, stagiaires, candidats
- L'amélioration des indicateurs sera également mesurée via des enquêtes et sondages annuels
- Un OTI partenaire sera nommé à l'automne 2022 en vue des vérifications et audits à venir.

AVIS FINAL

OTI et objectifs statutaires



LES ACQUIS

Une entreprise “mission native”

- Exigences statutaires : 100%
- Cohérence de la mission : 100%
- Alignement raison d’être avec structures équipes, business model, produits avec objectifs sociales / sociétales : 100%
- Objectifs quantitatifs : 100%
- Actions en faveur de l’environnement : intégrés dans la relation au travail et en place

=> STATUT MAINTENU !



POUR PROGRESSER

Architecture de la mission :

- 9 objectifs statutaires à simplifier
- Séparation objectifs statutaires vs opérationnels
- Reformulation objectifs environnementaux

Quantifier davantage :

- Coherence des mesures (nombre d’entreprises participantes, nombre de répondants... vs résultats d’évaluations)
- Objectifs opérationnels intégrés dans le BP avec moyens associés (ex : +100 entreprises participantes => +1 Sales, X€ de publicité, etc...)
- Quantification objectifs environnementaux (% de fournisseurs eco-responsables, réduction empreinte carbone...)

=> ajustement statuts en vue du prochain audit dans 24 mois

+ Création du Comité de Mission

N

Next steps

Innovations

Evolution objectifs statutaires

PERSPECTIVES

Travaux à venir

L'ambition : améliorer les pratiques RSE / ESG des entreprises, en incluant les parties prenantes :

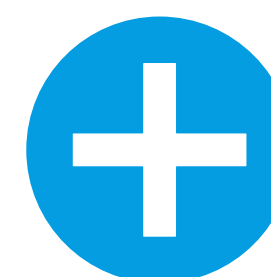
- 1/ approfondir notre terrain RH/social, en améliorant la Relation au Travail pour Tous
- 2/ intégrer la voix des parties prenantes dans la performance extra-financière : #StopSocialWashing #StopGreenWashing
- 3/ compléter les grands acteurs de l'audit RSE comme Eco-Vadis, BCorp

La raison d'être



Correspond-elle à cette aspiration ?
Faut-il l'enrichir, la modifier ?
Comment ?

Les objectifs / KPI's



Quels objectifs et engagements
statutaires pour soutenir de
manière claire et mesurable notre
contribution ?

Label & classements "Égalité des chances"



Comment créer une démarche
légitime, valorisante et
actionnable pour les
organisations vertueuses ?

INNOVATION

Pour aller plus loin dans la “S” de l’ESG

CERTIFIED



HappyIndex®AtWork
FRANCE 2023

#EGALITÉDESCHANCES

Lancement Octobre 2023
pour accréditations 2024

LABEL & CLASSEMENTS “EGALITÉ DES CHANCES”

OBJECTIF : créer un label complémentaire aux accréditations et index réglementaires, basés sur des mécanismes d’audits de pratique et de reporting. Mettre au grand jour la voix des parties prenantes sur cette question sociétal de la DEI.

COMMENT : une évaluation en 360°

- Introduction d’un champ démographique volontaire permettant d’identifier des populations issues de minorités visibles
- Evaluation du % favorable global de la question “égalité des chances” de l’EngagementIndex®
- Mesure des écarts selon des critères spécifiques : identité du genre, âge, identification en tant que minorité visible
- Recherche des RSI autour des incidences de discrimination (discrimination, sexisme, racisme...)

+ CLASSEMENTS HAPPYINDEX®ATWORK WOMEN & SENIORS

OBJECTIFS STATUTAIRES

Pour renforcer notre positionnement RSE



Depuis 2 ans, ChooseMyCompany affine nos produits et nos interventions de manière à dépasser le cadre RH et renforcer notre présence dans le débat RSE / ESG. Nous avons la chance d'être une entreprise "mission native", ce qui nous permet de l'agilité dans nos actions, tout en maintenant leur cohérence.

En ce sens, lors de notre Audit OTI, des réflexions sur l'évolution de nos objectifs statutaires pour refléter au mieux cet objectif, de bien focaliser les énergies, d'intégrer la mission de manière visible dans le business plan, et de mesurer avec transparence les résultats.

A cette fin, plusieurs reformulations spécifiques interviendront dans les prochains mois autour de nos engagements affichés :

- **clarification** des objectifs statutaires vs objectifs opérationnels
- **évolution** des objectifs environnementaux pour mieux valoriser la protection de la planète via nos produits et nos activités business
- **ajustement** des KPI pour une lecture simplifiée
- **mise à jour** du Rapport du Comité de Mission afin de refléter l'activité réelle de nos campagnes d'enquête, qui clôturent de manière décalée vs la clôture des comptes (Octobre vs Juin).

#AMELIORONSLARELATIONAUTRAVAIL

À BIENTÔT

CONTACT@CHOOSEMYCOMPANY.COM