

HappyIndex@AtSchool 2024

4,17 /5

★★★★★

✓ 28 avaliações certificadas ESG

“Savoir-être, savoir vivre, la direction à l'écoute, la qualité des interventions des professionnels, les modules intéressants et formateurs.”

4,8 /5 ★★★★★

✓ Revisão certificada ESG

Estudante

“L'équipe à l'écoute”

4,2 /5 ★★★★★

✓ Revisão certificada ESG

Estudante

“L'accompagnement”

3,7 /5 ★★★★★

✓ Revisão certificada ESG

Estudante

“L'ambiance de l'école ainsi que les cours. L'équipe pédagogique au top.”

4,8 /5 ★★★★★

✓ Revisão certificada ESG

Estudante

“l'expérience des intervenants,”

4,8 /5 ★★★★★

✓ Revisão certificada ESG

Estudante

“L'esprit d'équipe, le partage et l'effet de groupe”

4,8 /5 ★★★★★

✓ Revisão certificada ESG

Estudante

ENVIRONNEMENT ÉDUCATIF & VIE ÉTUDIANTE

- 89.3%** Je suis bien accompagné(e) dans mes démarches administratives (inscription, contrat d'apprentissage / convention de stage, logement, permis de conduire, etc...)
- 89.3%** Les installations (campus, locaux, infrastructures) sont à la hauteur des ambitions de mon école
- 85.7%** Ma vie étudiante est riche d'opportunités et d'activités extrascolaires (événements, conférences, sports, associations, art...)
- 78.6%** Mon école se digitalise de manière performante pour refléter les dernières innovations (administration, matériel informatique, logiciels / applications, réseaux wifi, ressources pédagogiques, cours hybrides, laboratoires, salles, plateformes digitales...)

MÉDIA DE 85.7%

HappyIndex@AtSchool 2024

EM COMPARAÇÃO COM SEUS CONCORRENTES

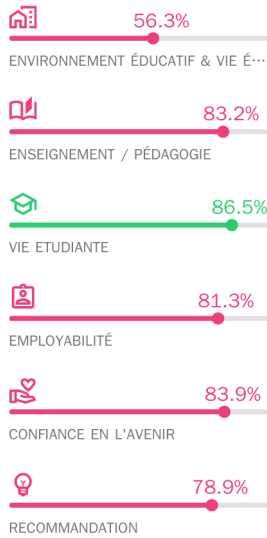
96% vs 82% +14.0 pts

- IFAG Montluçon
- HappyAtSchool - Top 5 - 2023

“La pédagogie articule de manière motivante la théorie et la résolution de problèmes / situations réelles”

HappyIndex@AtSchool 2024

O ENGAJAMENTO DE ESTUDANTES



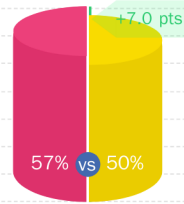
HappyIndex@AtSchool 2022

"L'équipe pédagogique et sa proximité"

5,0/5
 Revisão certificada ESG

Estudiante

EM COMPARAÇÃO COM SEUS CONCORRENTES

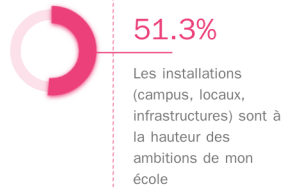
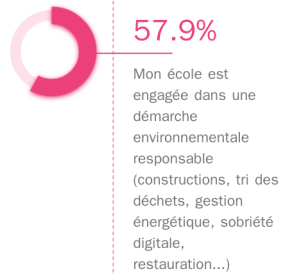
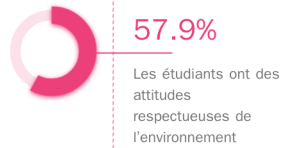
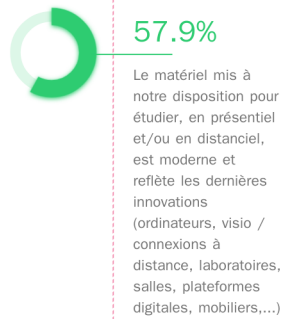


■ IFAG Montluçon
 ■ Ecole spécialisée

"Mon école est engagée dans une démarche environnementale responsable (constructions, tri des déchets, gestion énergétique, sobriété digitale, restauration...)"

HappyIndex@AtSchool 2022

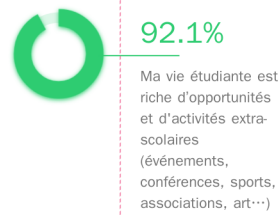
ENVIRONNEMENT ÉDUCATIF & VIE ÉTUDIANTE



MÉDIA DE 56.3%

HappyIndex@AtSchool 2022

VIE ETUDIANTE



MÉDIA DE 86.5%

HappyIndex@AtSchool 2022

O ENGAJAMENTO DE ESTUDANTES



