

POPULATION

EngagementIndex® 2022

**4,61** /5

★★★★★

88 avis certifiés ESG

“La bienveillance de chacun, que ce soit au niveau de la direction, des managers ou des collaborateurs. ça fait plaisir en 2022 d'être dans une entreprise aussi bienveillante, où chacun est pris en compte et en considération, avec ses atouts, ses faiblesses, sa vie personnelle/familiale, et sa personnalité.”

4,8 /5 ★★★★★

Avis certifié ESG

**Salarié**

FACE À SES CONCURRENTS

88% vs 52%

+36.0 pts

■ Octime  
■ IT / Digital

“Je suis satisfait(e) des avantages proposés par cette entreprise / organisation en complément de ma rémunération (primes/incentives, bonus, intéressement/participation, restauration, congés, mutuelle, crèches...)”

EngagementIndex® 2022

L'ENGAGEMENT DES SALARIÉS

- DÉVELOPPEMENT PROFESSIONNEL: 78.0%
- ENVIRONNEMENT DE TRAVAIL: 86.7%
- MANAGEMENT: 87.1%
- RECONNAISSANCE: 78.0%
- RAISON D'ÊTRE: 84.8%
- DÉVELOPPEMENT DURABLE: 90.2%

EngagementIndex® 2022

FACE À SES CONCURRENTS

87% vs 77%

+10.0 pts

■ Octime  
■ IT / Digital

“J'aime la culture de mon entreprise”

EngagementIndex® 2022

“les bonnes orientations prises ces dernières années (investissements, intégration de nouveaux collaborateurs expérimentés, les restructurations faites au regard de l'accroissement des effectifs)”

4,7 /5 ★★★★★

Avis certifié ESG

**Salarié**

FACE À SES CONCURRENTS

84% vs 70%

+14.0 pts

■ Octime  
■ IT / Digital

“Je sens que j'ai les moyens d'atteindre mes objectifs”

EngagementIndex® 2022

FACE À SES CONCURRENTS

86% vs 71%

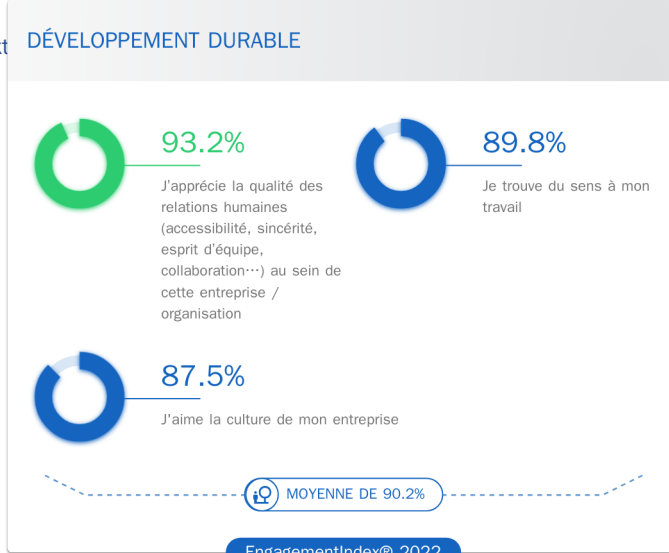
+15.0 pts

■ Octime  
■ IT / Digital

“J'ai confiance en l'équipe de direction (exemplarité, compétences, gestion du changement)”

EngagementIndex® 2022

POPULATION



POPULATION

---

